

Castello di Casalgrande

Studio generale e progettazione
preliminare di messa in sicurezza,
consolidamento e recupero del
Castello di Casalgrande

committente:
Comune di Casalgrande
Piazza Martiri della Libertà, 1
Casalgrande (RE)

progettisti:
architetto Walter Baricchi
architetto Enrico Franzoni
architetto Nicoletta Manzotti

collaboratori:
dott. arch. Cristina Bassi
dott. arch. Francesca Marzi
dott. arch. Alessandro Sorrelli

consulenti:
strutture : ing. Pier Guido Bertolotti

tav 14

Planimetrie
scala 1:500

Area cortiliva
Reti tecnologiche

Febbraio 2017



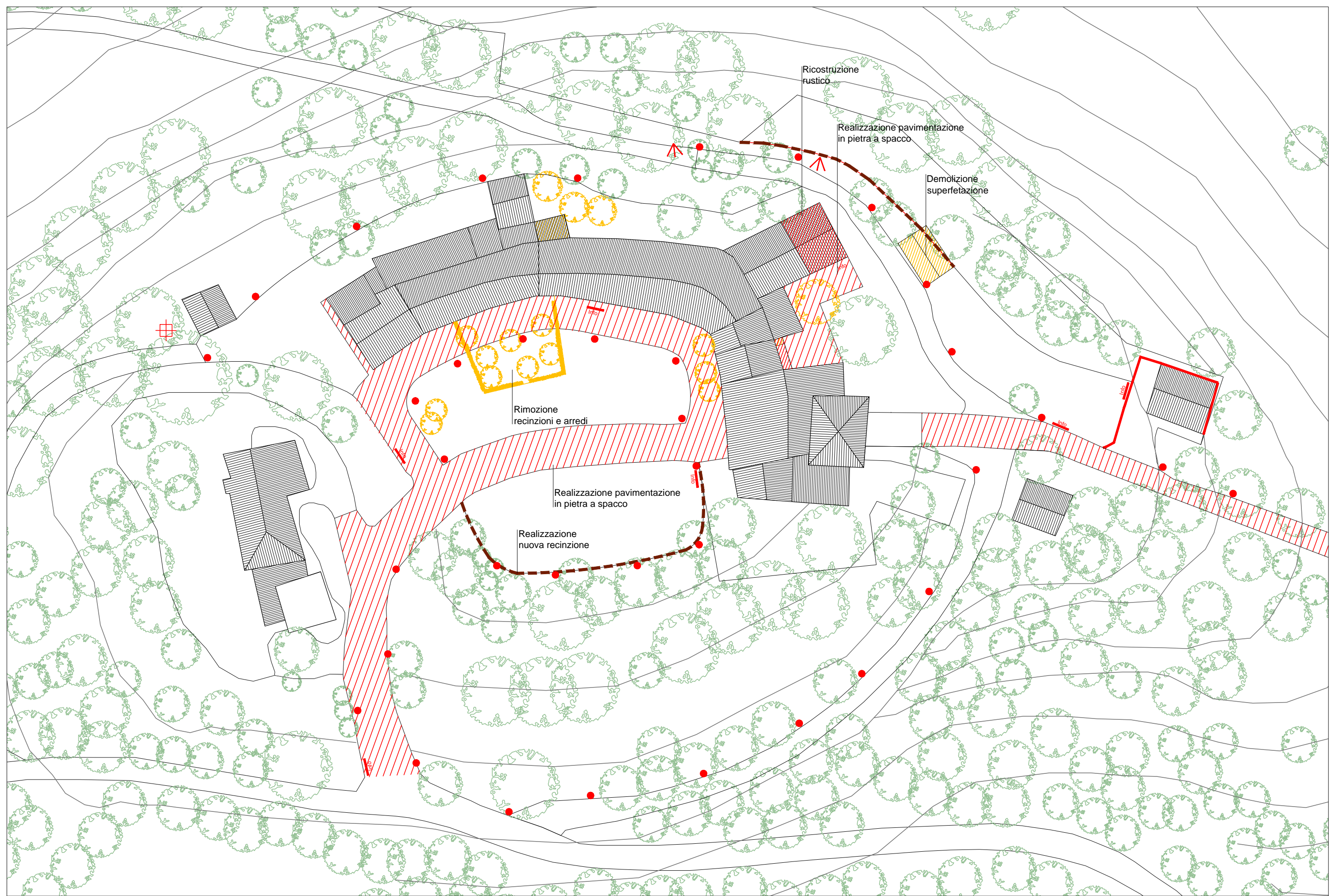
WALTER BARICCHI
STUDIO DI ARCHITETTURA
Via M. X. Garibaldi 22, 41012 Reggio Emilia, ITALIA
P. 0522/410000
Tel. +39 0522/91114 - Mob. +39 348/782963
baricchi@studio-baricchi.it

FranzoniStudio

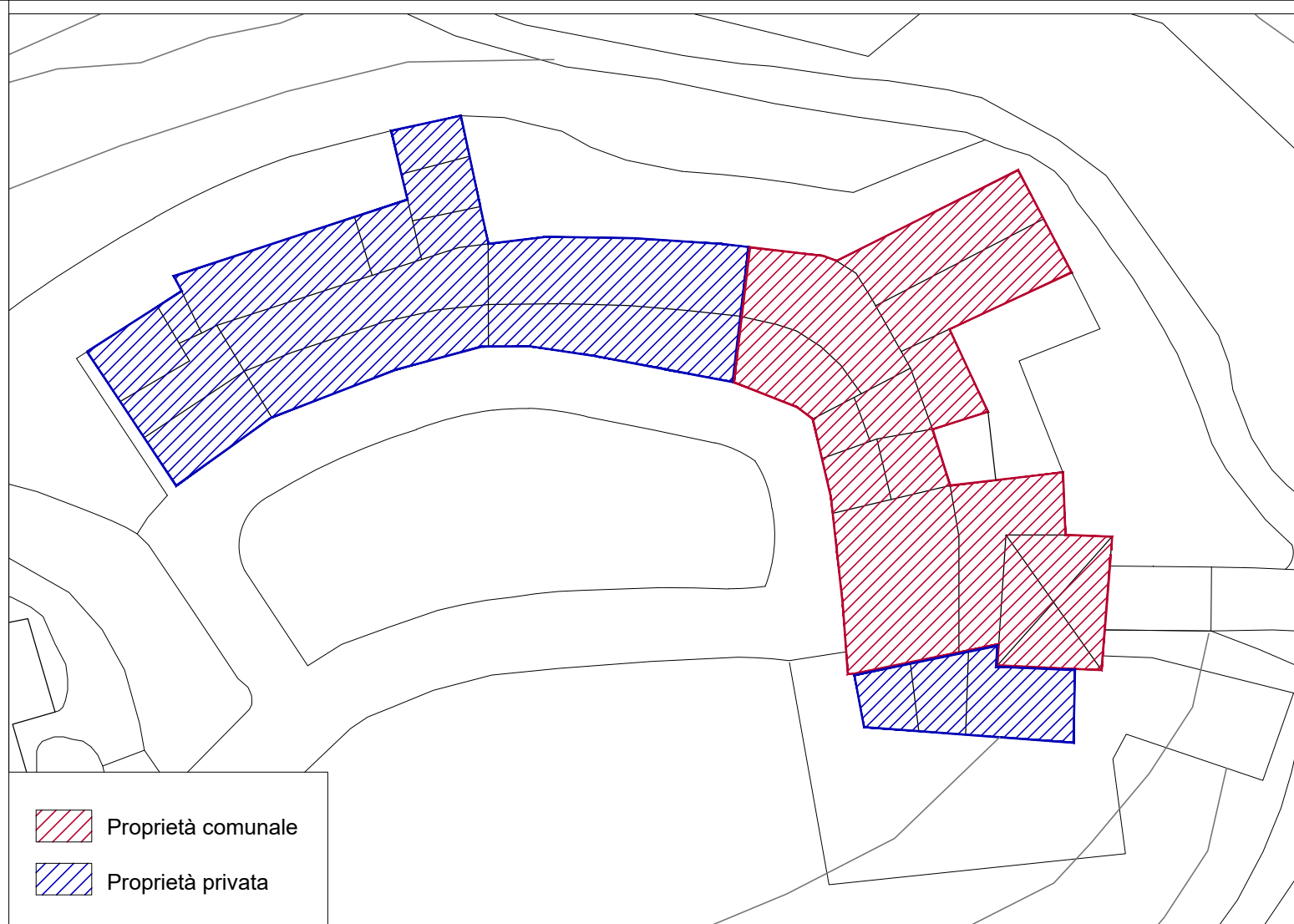
architettura-design-ingegneria
Piazza E. Cavallotti, 5
42020 Albinea - Reggio Emilia
P. 0522/186009 - tel. fax 0522/41410
info@franzonistudio.com - www.franzoniastudio.com
enrico.franzoni@archworldpac.it

AR	DATA	DESCRIZIONE	SCALA	ELABORAZIONE
A				
B				
C				
D				
E				
F				
G				

A TERMINE DI LEGGE E' VIETATO RIPRODURRE E COMUNICARE A TERZI IL CONTENUTO DEL PRESENTE ELABORATO. SI RICONOSCONO AUTORIZZATI SOLO GLI ELABORATI CON TIMBRO E FIRMA IN ORIGINALE DEL RESPONSABILE DEL PROGETTO. IL PRESENTE PROGETTO E' DI PROPRIETA' ESCLUSIVA DEL FRANZONI STUDIO PIAZZA CAVICCHIONI, 5 ALBINEA.



PLANIMETRIA AREA CORTILIVA



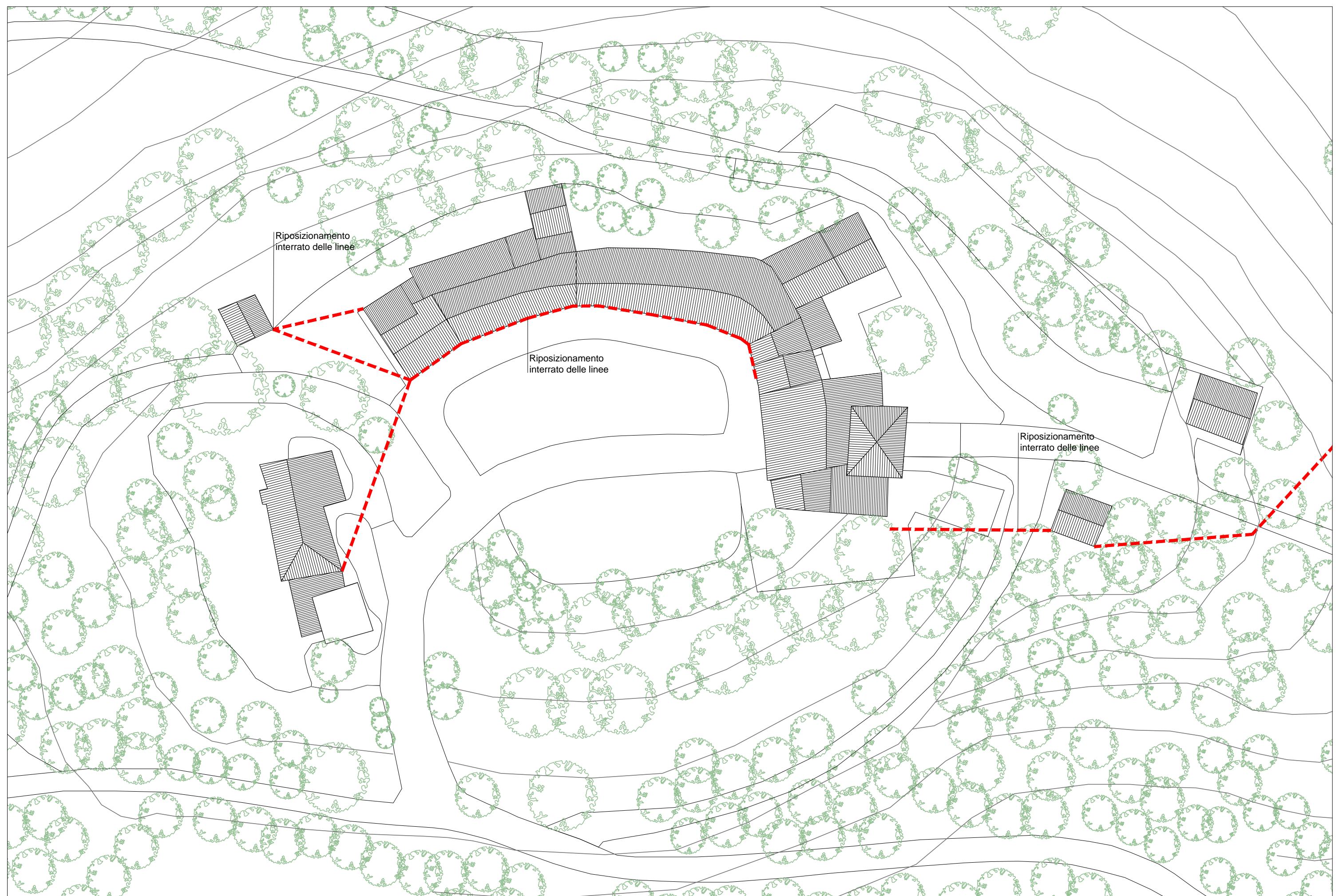
PIANTA COPERTURE scala 1:500

LEGENDA - RETI TECNOLOGICHE

--- Riposizionamento
interrato linee elettriche

ELEMENTI ARREDO

- Parapetto in legno
- ☑ Illuminazione castello
- Lampioni
- ☑ Ripetitore
- info Totem informativo
- Muretti



PLANIMETRIA RETI TECNOLOGICHE